



Gobierno del Estado Plurinacional de
BOLIVIA

Ministerio de
Medio Ambiente y Agua



JUGUEMOS

en la cuenca del

RÍO AZERO



— cuaderno para colorear —



**MINISTERIO DE MEDIO AMBIENTE Y AGUA
VICEMINISTERIO DE RECURSOS HÍDRICOS
Y RIEGO**

Dra. María Elva Pinckert de Paz
MINISTRA DE MEDIO AMBIENTE Y AGUA

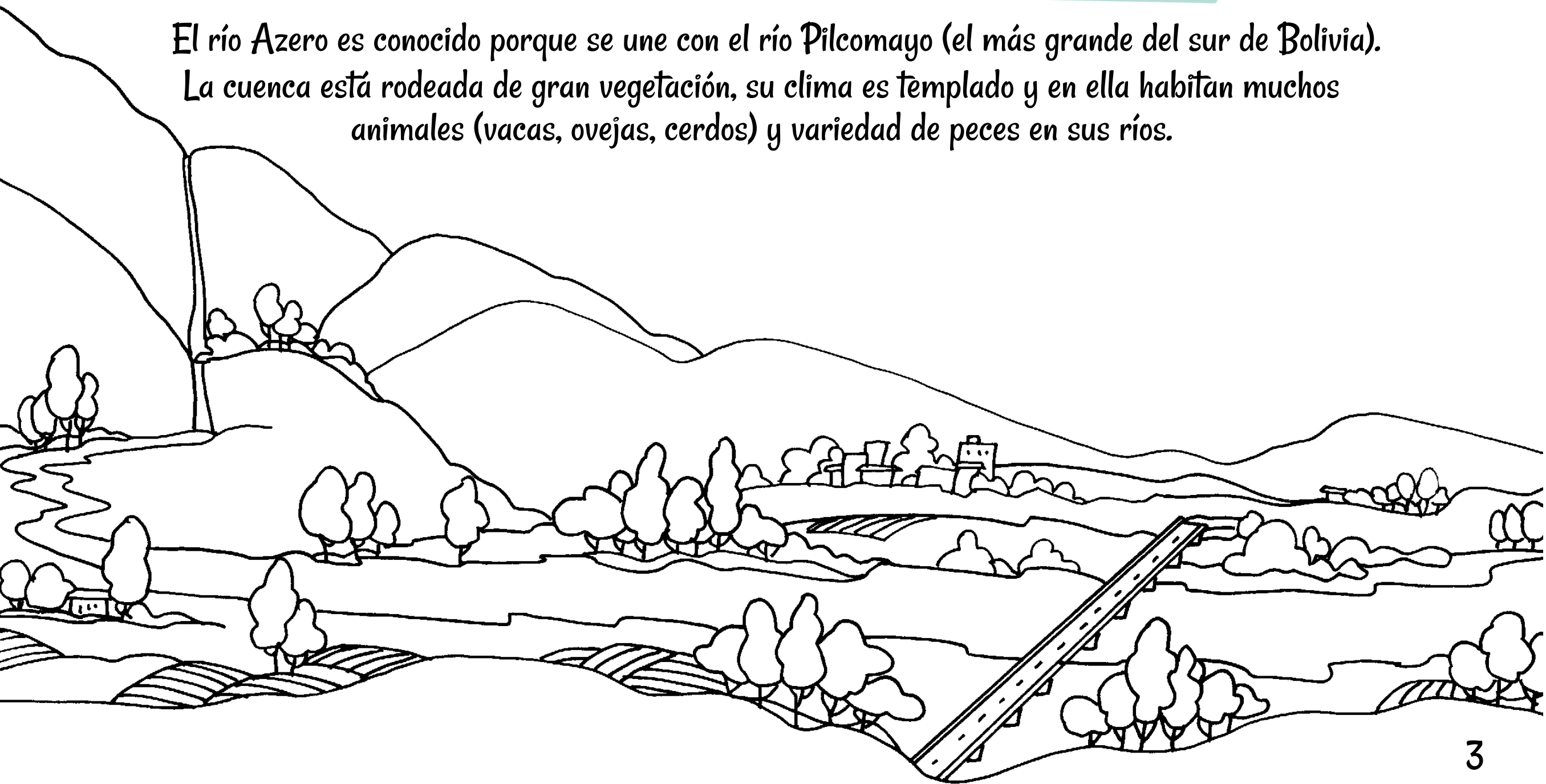
Ing. Juan Pablo De la Fuente Cusicanqui
**VICEMINISTRO DE RECURSOS HÍDRICOS Y
RIEGO**

Dirección:

Av. 14 de Septiembre N° 5397 esquina calle 8 de Obrajes
Telf.: 2115573
La Paz - Bolivia
2019

¡Ésta es la Cuenca del Río Azero!

El río Azero es conocido porque se une con el río Pilcomayo (el más grande del sur de Bolivia). La cuenca está rodeada de gran vegetación, su clima es templado y en ella habitan muchos animales (vacas, ovejas, cerdos) y variedad de peces en sus ríos.

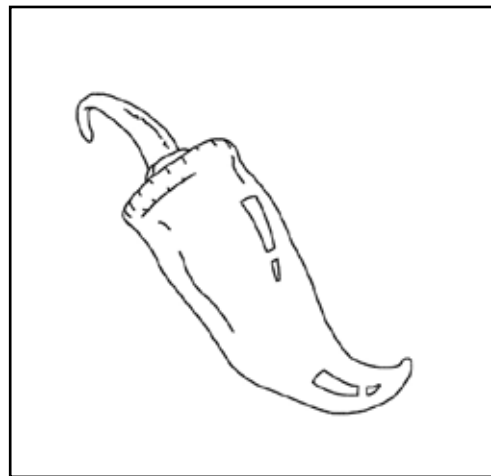




En la Cuenca del Río Azero muchas personas practican deportes extremos como el kayaking y canotaje

¡Aprendamos juntos!

Recorta, arma y colorea este rompecabezas y descubrirás un fruto muy usado en nuestra comida



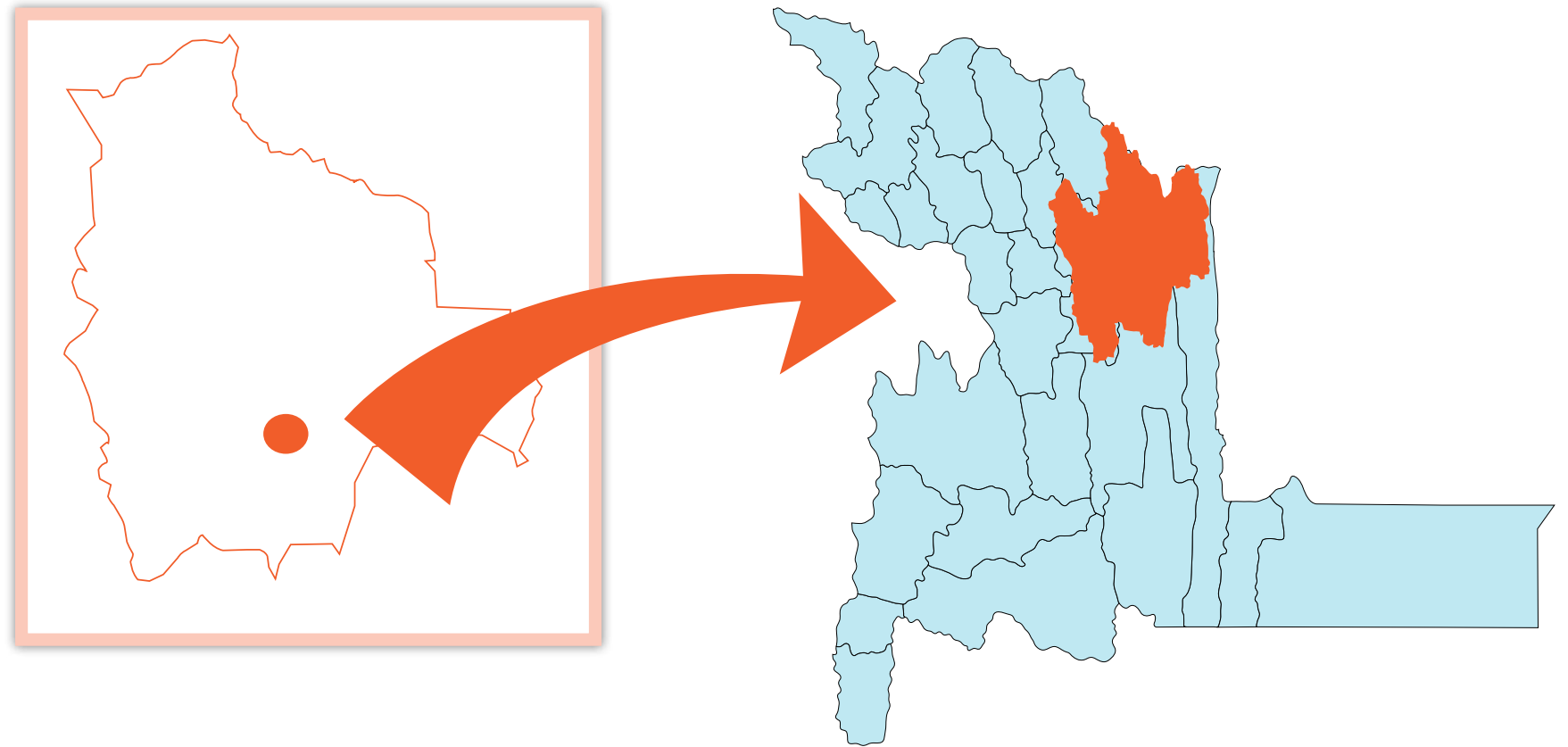
Sabias que...

La Cuenca del Río Azero tiene un importante potencial hídrico que alimenta al río Grande y que, a diferencia de otras cuencas en el país, no presenta grandes problemas de contaminación de aguas ni conflictos sociales por su uso.



¿Dónde se encuentra la Cuenca del Río Azero?

La cuenca se ubica en la región central del departamento de Chuquisaca.



¿Cuál es la superficie de la Cuenca del Río Azero?

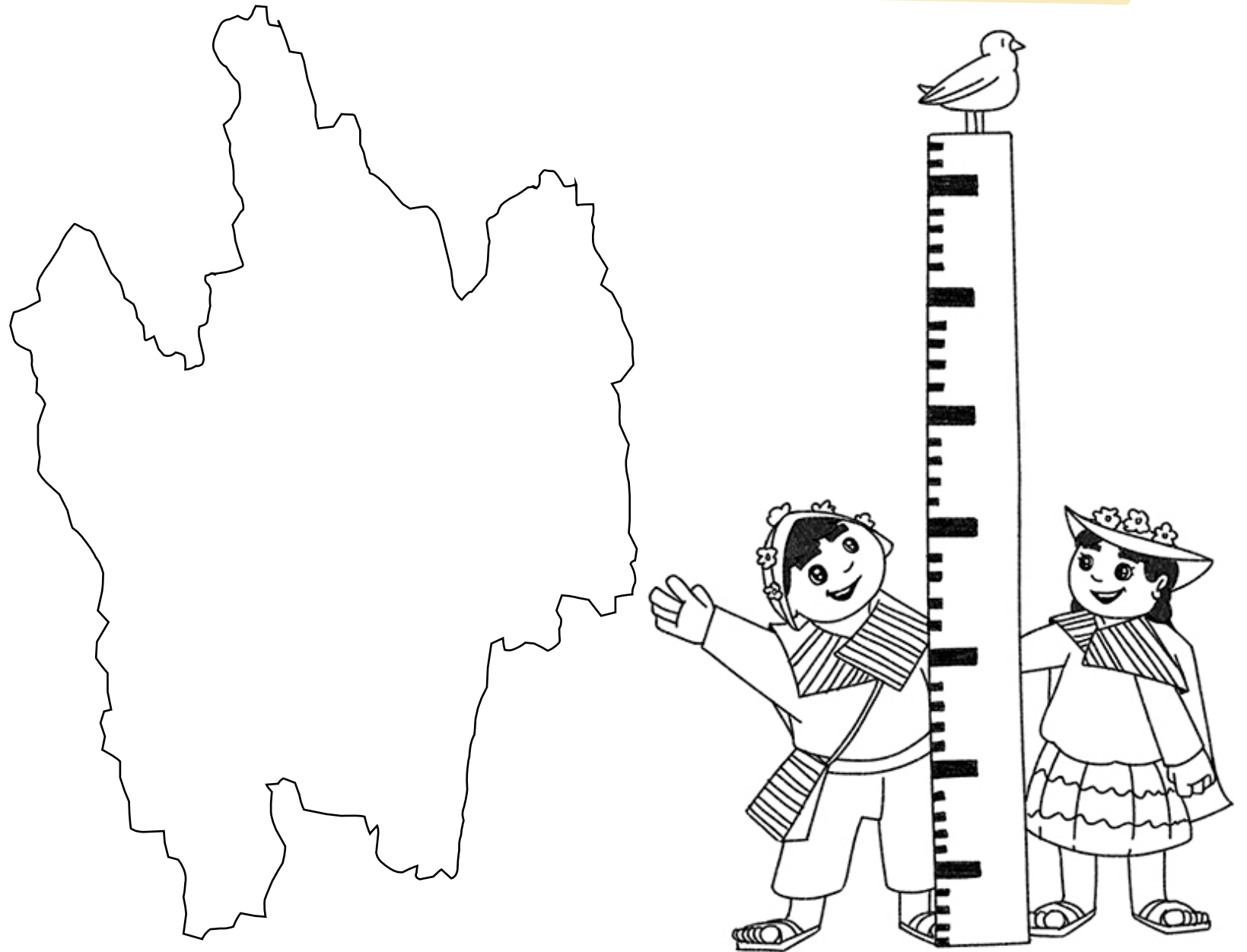
la superficie de la cuenca es de:

5.689 km²

¿Cuántos habitantes
tiene?

43.861

habitantes



¿Qué municipios forman parte de la cuenca?



Encuentra los nombres de los municipios de la cuenca en la sopa de letras.

Y Q B K D K R Q B J N B Y M Q
M M U Y U P A M P A F M T O N
X O U Z S O P A C H U Y P N P
E Y N C G F S D C C Z V F T E
K R J M W J U Y P D K Y Y E Z
T O M I N A N P E E A P P A W
X P J D J Q X Y W I C L A G U
A Z U R D U Y T U L J C F U V
G A H C C U T A R V I T A D T
I L F H T Y D N D H S H W O X
A L C A L A R Z U D A Ñ E Z T
D M H R S P A D I L L A G A S
B E L V I L L A R X Q H P R J
P S G B T E F A C T L A U E M

Padilla

El Villar

Monteagudo

Tarvita

Sopachuy

Villa Alcalá

Villa Azurduy

Villa Serrano

Zudáñez

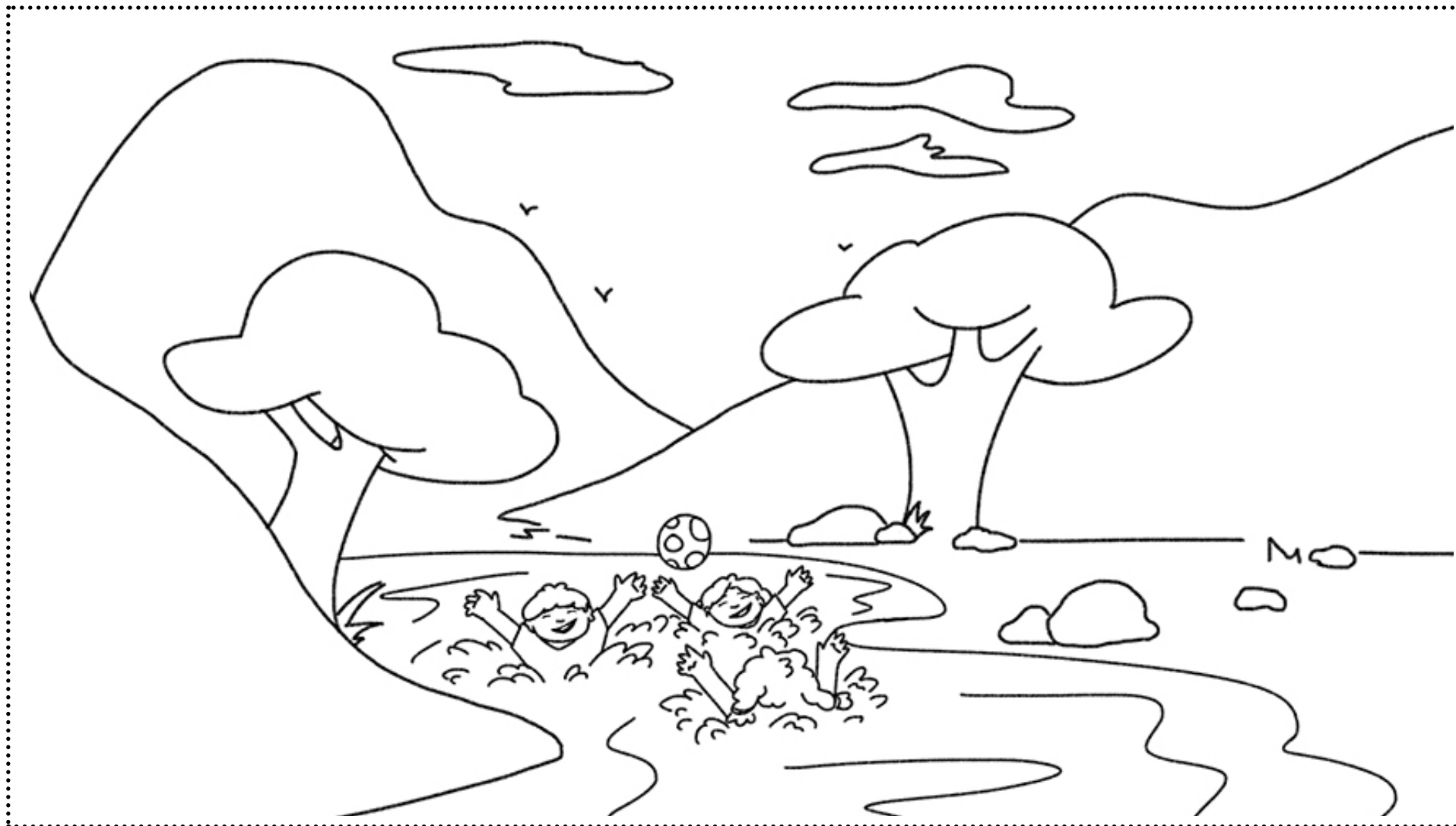
Tomina

Muyupampa

Icla

¿Cuáles son los ríos más importantes que están dentro de la cuenca?

Los ríos Limón y Pescado



¿Qué actividades realizan los habitantes de la cuenca?

Los habitantes de la cuenca realizan actividades agropecuarias.
Siembran principalmente maíz, papa, trigo, ají y maní.



Colorea estos productos.

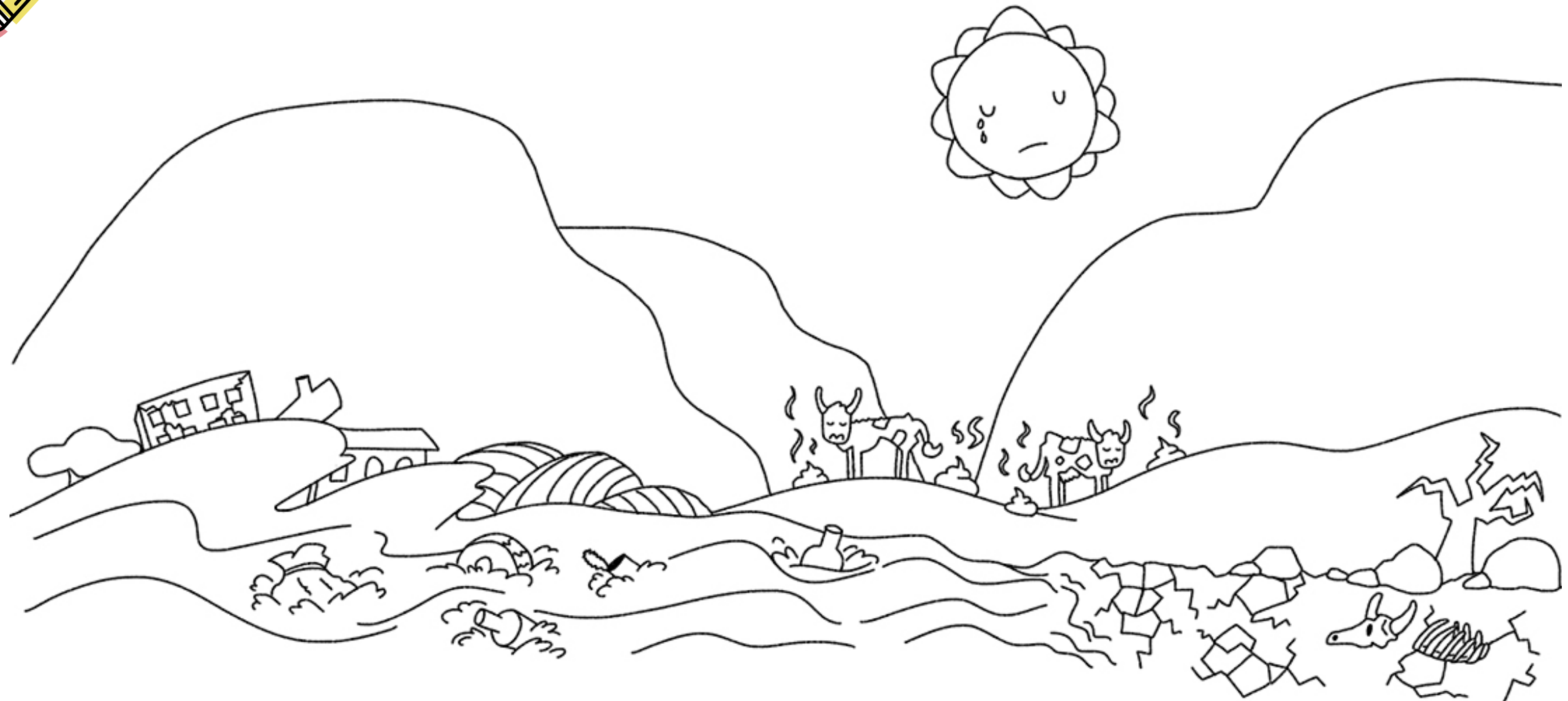


¿Cuáles son los problemas que tiene la Cuenca del Río Azero ?

Los problemas son la contaminación de sus ríos por la basura, los desechos del ganado, las riadas, mazamorras y sequías que afectan los cultivos



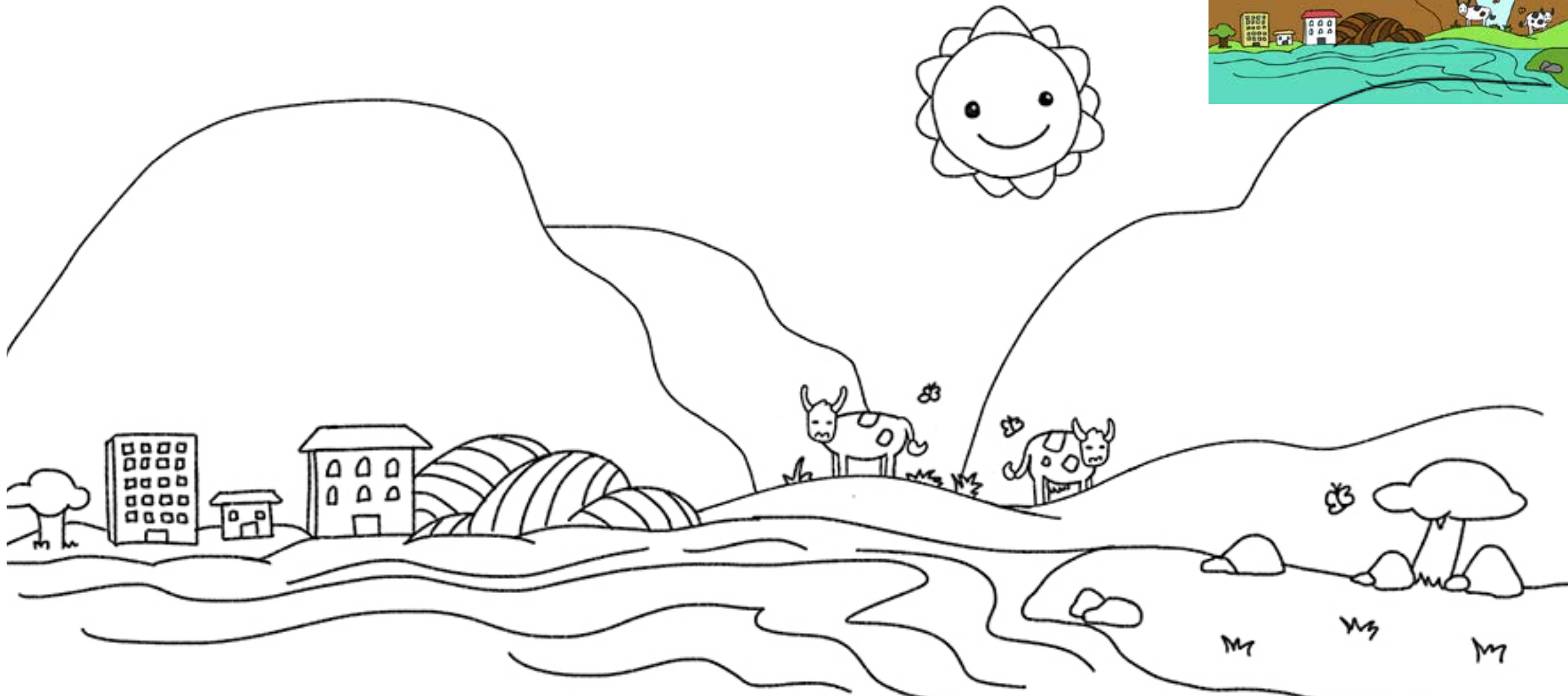
Encierra en un círculo lo que le hace daño a nuestra cuenca

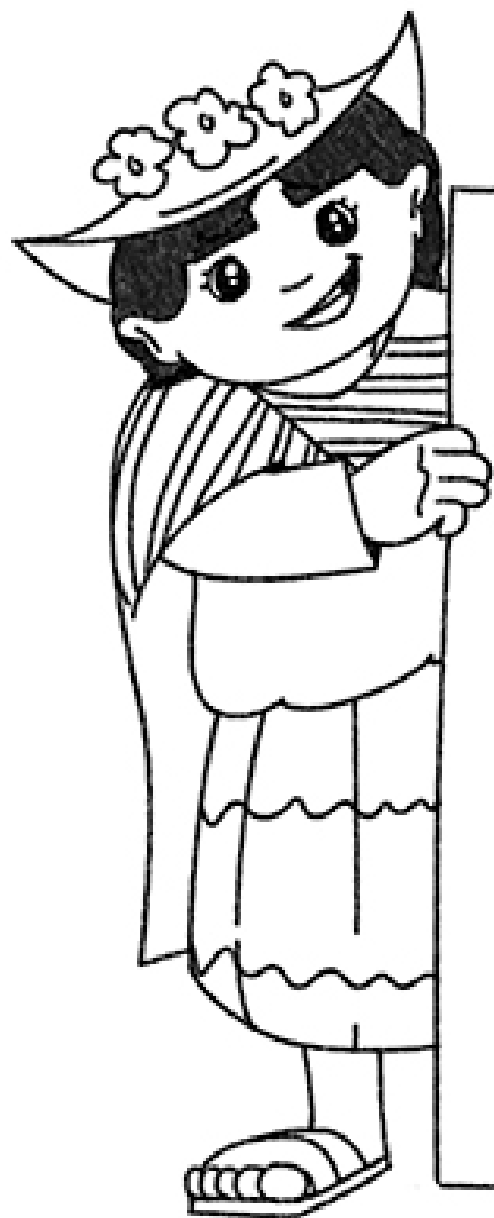


¿Cuáles son las soluciones? ¿Cómo podemos cuidar la Cuenca del Río Azero?

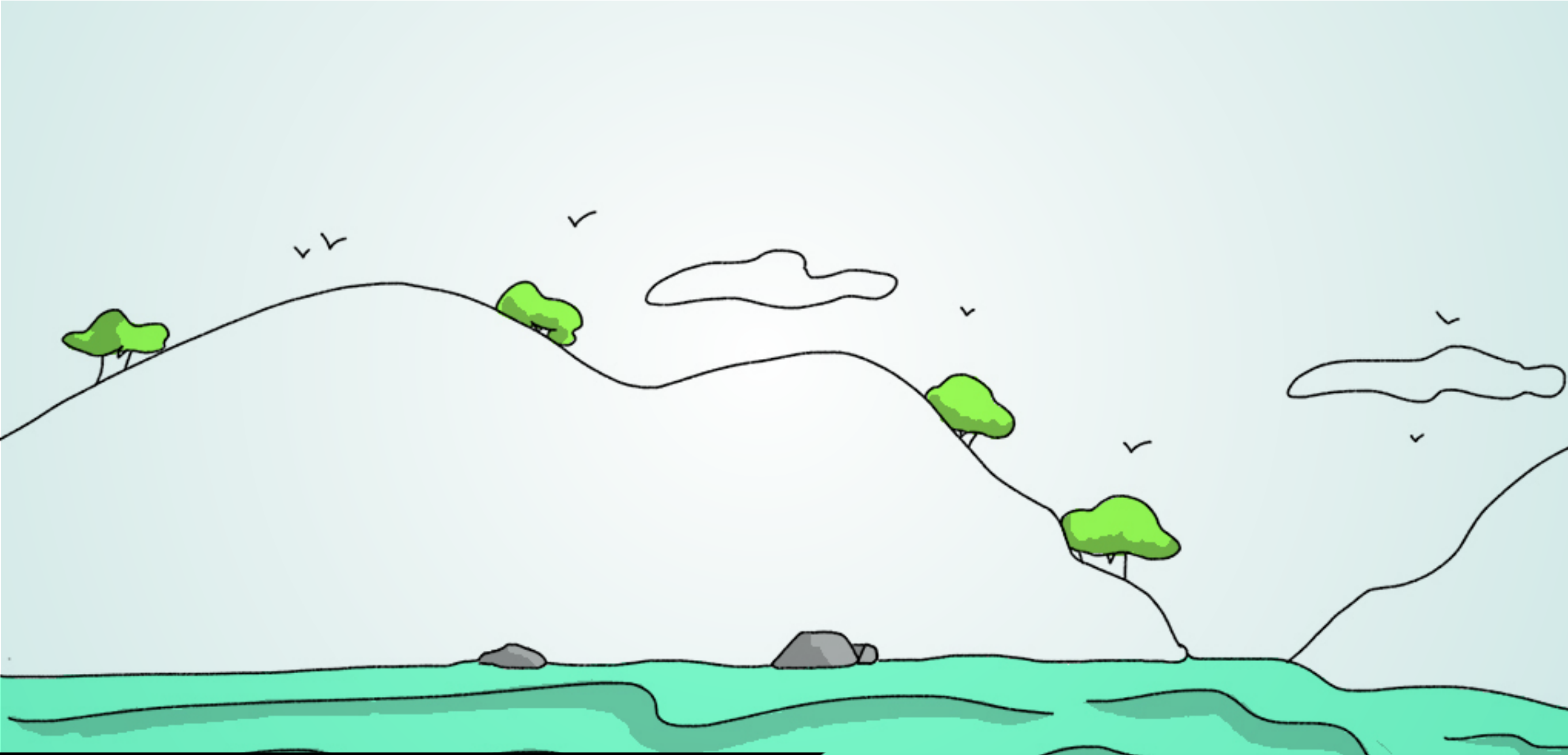


Ahora que sabes lo importante que es, pinta la cuenca como quisieras verla.





Nosotros cuidamos y queremos a
la Cuenca del Río Azero



Schweizerische Eidgenossenschaft
Confédération suisse
Confederazione Svizzera
Confederaziun svizra

Cooperación Suiza en Bolivia

Gestión Integral del agua